

A stylized illustration featuring hands and skin in various shades of brown, tan, and teal. The composition is abstract, with overlapping shapes and colors. On the left, a hand is shown in profile, with fingers slightly curled. In the center, a hand is shown from a different angle, with fingers spread. On the right, a profile of a person's face and neck is visible, rendered in warm tones. The background consists of large, overlapping geometric shapes in shades of teal and light blue.

5^E JOURNÉE DE L'ECZÉMA

L'ECZEMA DANS TOUS SES ETATS !

Dr Coline JAULENT, CH Lyon Sud

Qu'est ce que l'eczéma ?

- Du grec ekzein, bouillonner, bouillant
- Plusieurs maladies cutanées de mécanismes variables, se manifestant par des lésions rouges, suintantes et prurigineuses.
- Prurit = démangeaison
- Un symptôme, plusieurs maladies



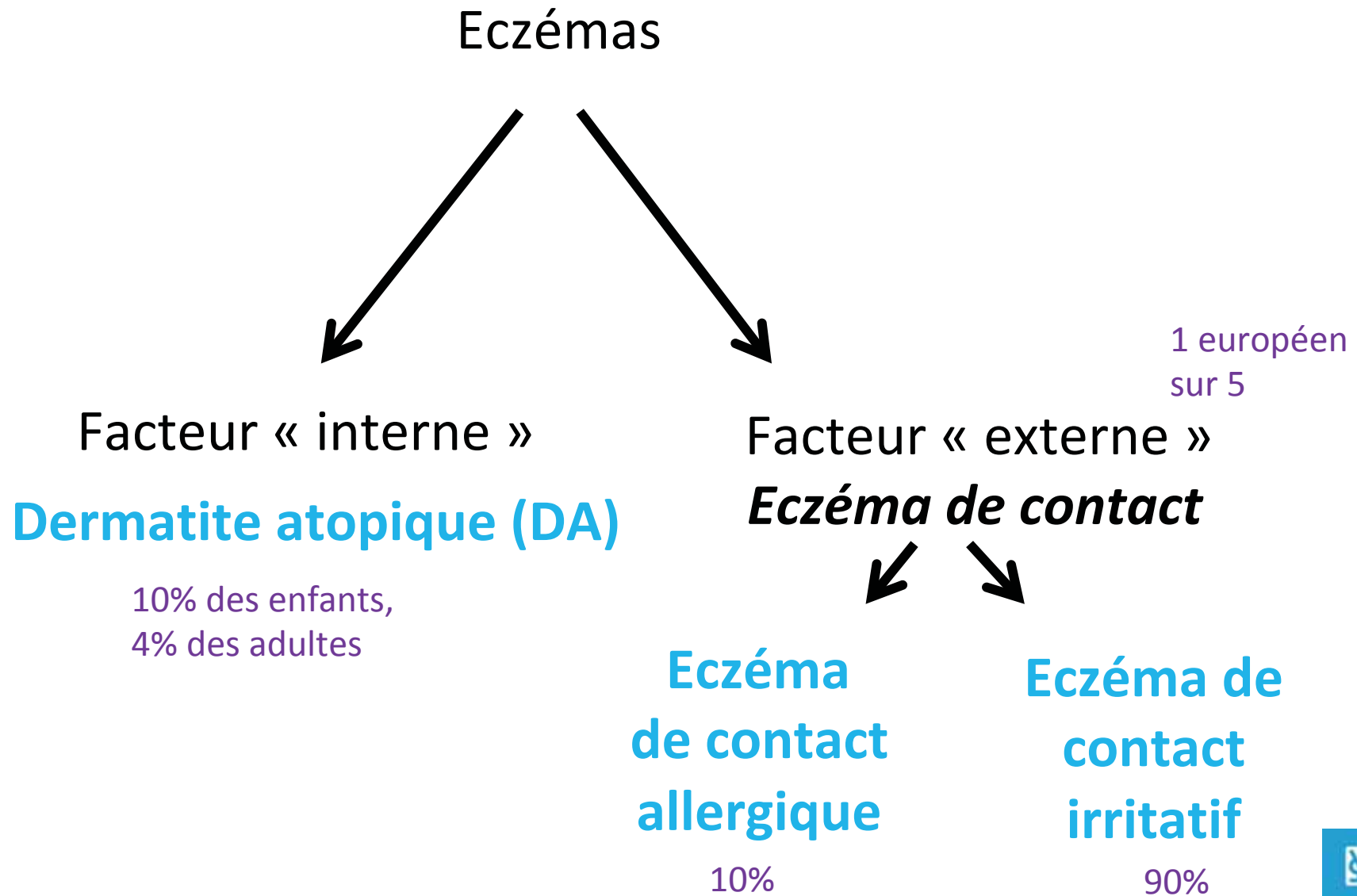
- Eczéma aigu : phases érythémateuse, vésiculeuse, suintante, desquamative.



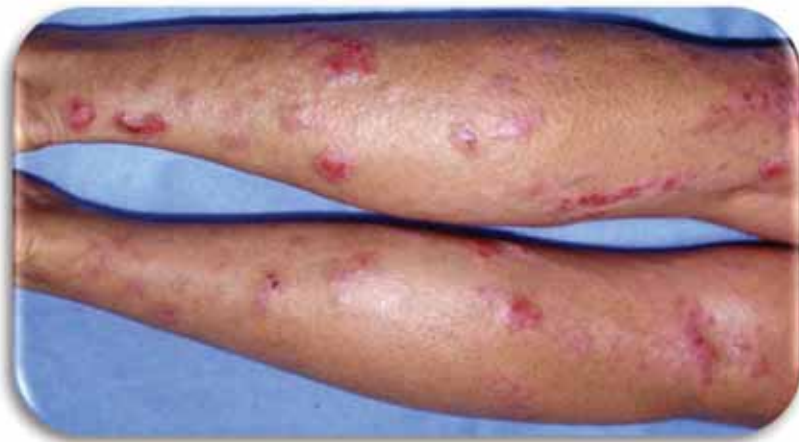
- Eczéma chronique : érythémateux, squameux, lichénifié



Les eczémas : 3 principales maladies inflammatoires



1) Dermatite atopique (DA)

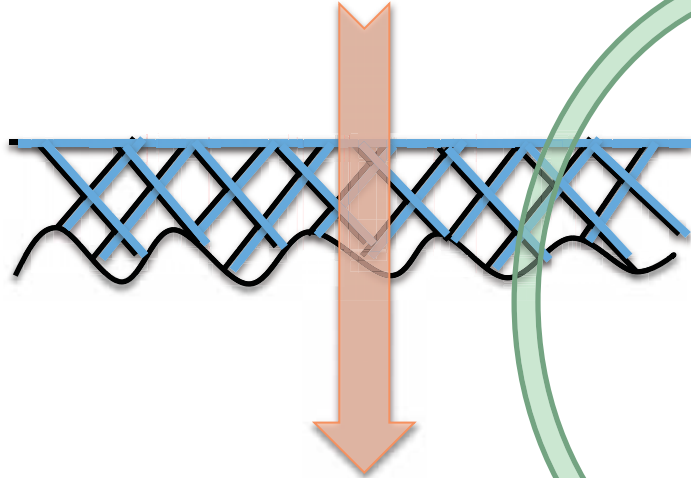


D'où vient la dermatite atopique ?

1- Altération de la barrière

Peau sèche

Perte insensible en eau

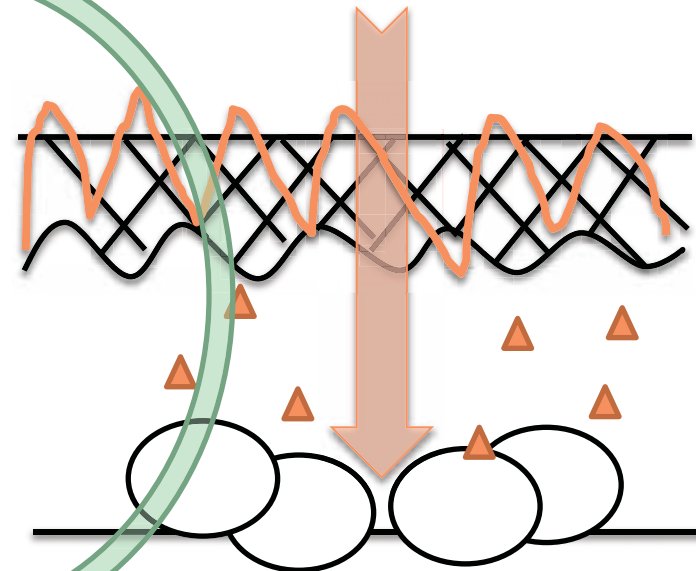


Pénétration d'allergènes
et d'irritants

2- Inflammation

Type 2 (IL-4, IL-13)

Eczéma



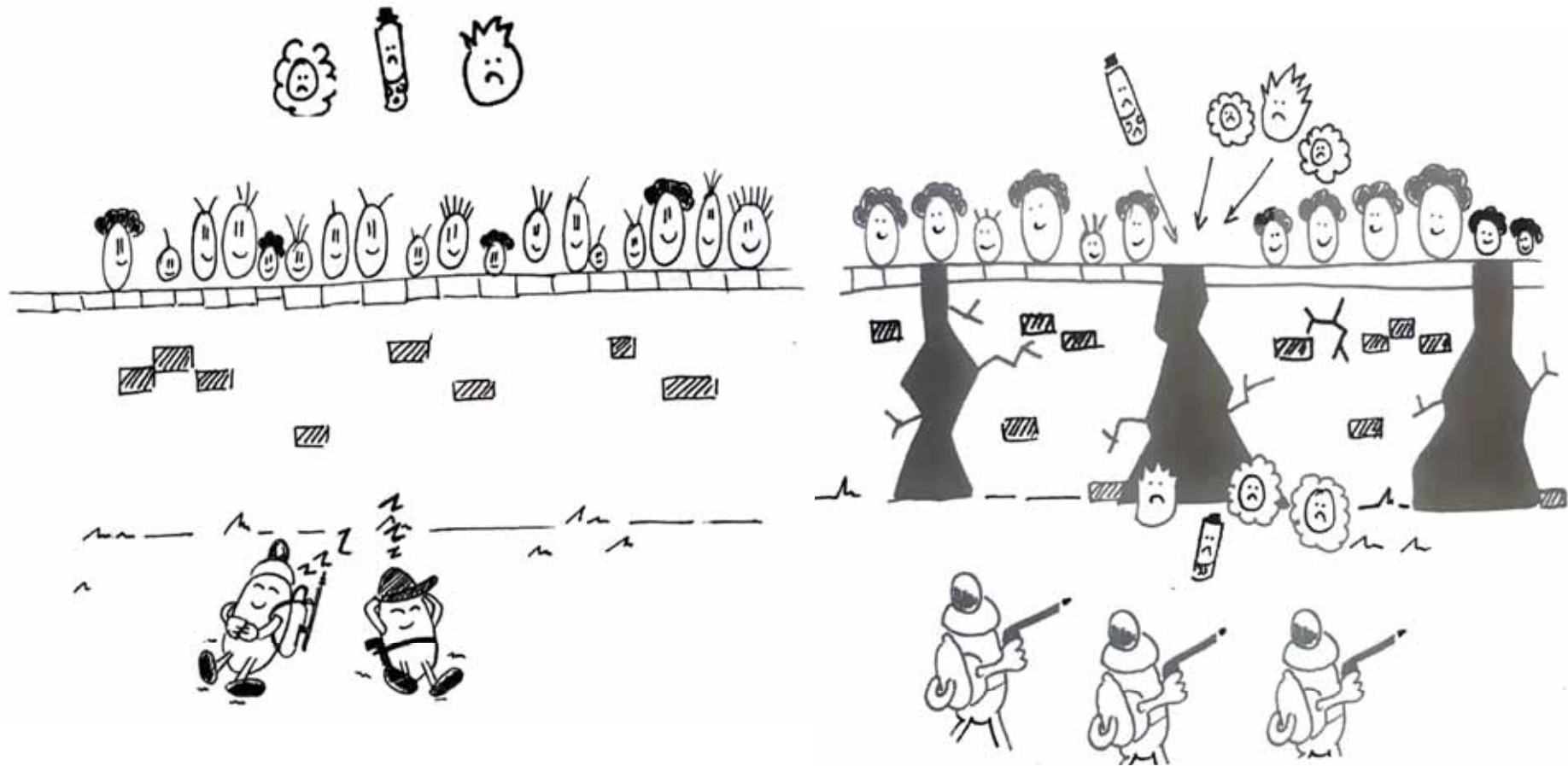
Activation des cellules
immunitaires

3- Démangeaisons

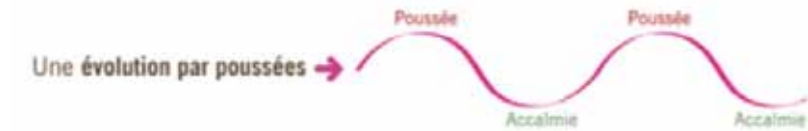
D'après <http://www.fondation-dermatite-atopique.org>



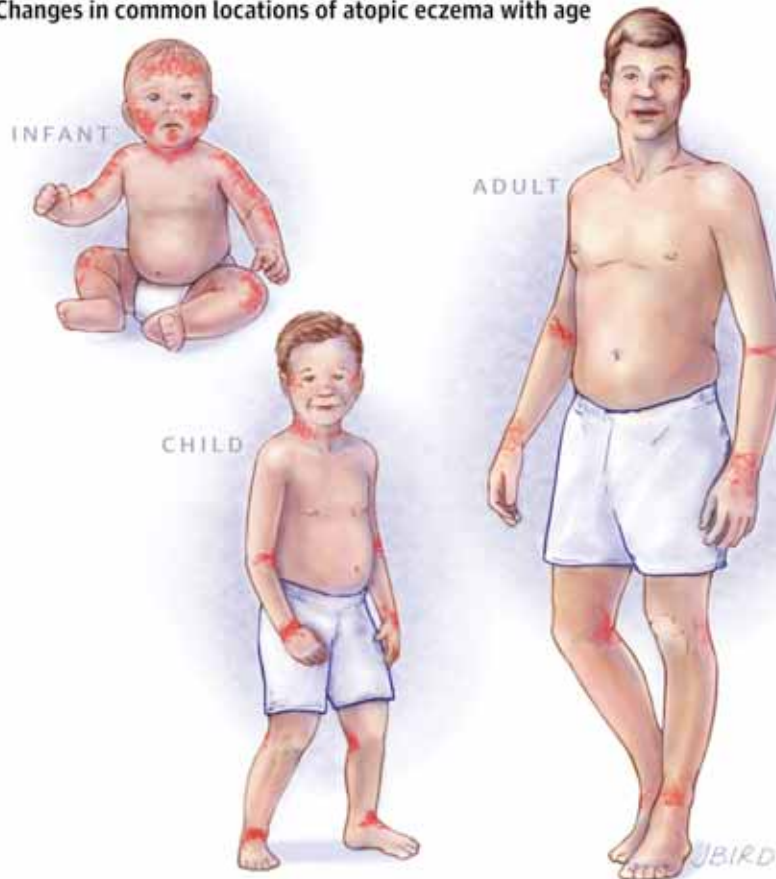
Différences peau normale et peau atopique



Le diagnostic de DA est clinique



Changes in common locations of atopic eczema with age



Critère obligatoire : dermatose prurigineuse associée à au moins 3 des critères suivants:

1. Antécédent personnel ou familial d'atopie
2. Début < 2 ans
3. Antécédents de lésions des convexités chez le nourrisson
4. Eczéma des grands plis chez l'enfant
5. Antécédents de peau sèche généralisée (xérose)

Atopie = asthme, rhinite allergique, DA

Familial = chez un parent au 1^{er} degré

70% des DA de l'enfant disparaissent avant l'âge de 10 ans

2) L'eczéma de contact allergique



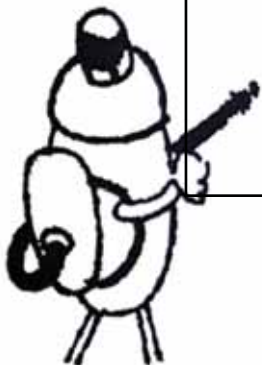
Eczéma de contact allergique

- Réponse immunitaire spécifique à une substance chimique
- Un allergène précis est reconnu par notre système immunitaire qui ne le tolère pas
- Inflammation de type 1 (interféron gamma)



Différences eczéma atopique et allergique

Eczéma atopique	Eczéma de contact allergique
Anomalie de la barrière cutanée : peau « poreuse »	Barrière cutanée normale
Une grande quantité d'allergènes et d'irritants pénètre dans la peau	Une faible quantité d'allergènes pénètre
Inflammation de type 2 (IL-4, IL-5, IL-13)	Inflammation de type 1 (interféron gamma)



Diagnostic d'un eczéma de contact allergique



Batterie standard européenne

Batterie spécifiques (coiffure, métaux, cosmétiques...)

Produits du patient

3) Eczéma de contact irritatif



Eczéma de contact irritatif

- Eczéma au contact de substances irritantes
- Les irritants fréquemment rencontrés :
 - Eau
 - Détergents/désinfectants/Antiseptiques
 - Acides et alcalins
 - Conservateurs
 - Solvants organiques
 - Huiles solubles
 - Ciments
 - ... Tous les produits chimiques !

Comment différencier les 3 ?

- Les antécédents d'atopie (asthme, rhume des foins, eczéma dans la petite enfance, peau sèche)
- Les zones du corps où se trouve l'eczéma
- Les produits en contact avec la peau
- Les comportements à risque d'eczéma irritatif (lavage de mains, port de gants...)
- Bilan allergologique non systématique

Ça se complique !

- Plusieurs eczémas peuvent coexister
- Exemples :
 - Infirmière atopique et eczéma irritatif des mains
 - Maçon : eczéma irritatif des mains, allergie au chrome
 - Femme atopique qui fait eczéma de contact à sa coloration capillaire

Irritation → Allergie

DA ~~→~~ Allergie

DA → Irritation

Les traitements : des similitudes et des différences

Eczéma atopique :

émollients, dermocorticoïdes, UV,
traitements systémiques
(methotrexate, ciclosporine, dupilumab)

Eczéma de contact allergique :

éviction de l'allergène, dermocorticoïdes

Eczéma de contact irritatif :

mesures de prévention, crèmes barrières,
dermocorticoïdes

Conclusion

- L'eczéma est un symptôme regroupant différentes maladies
- Principaux eczémas : atopique, allergique, irritatif
- Une minorité est d'origine allergique
- Le bilan allergologique n'est pas systématique

PLACE À LA TABLE RONDE

Questions?

