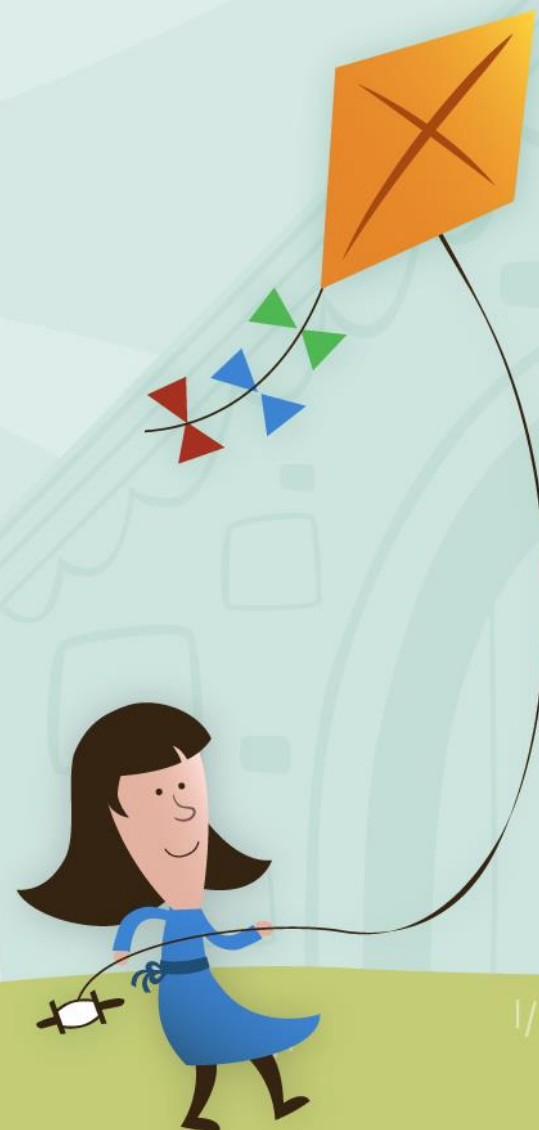


Dessine toi avec et sans eczéma

Magali Bourrel Bouttaz

Membre du GET : groupe d'éducation thérapeutique dans l'eczéma atopique



Que savons-nous de l'impact de l'eczéma chez l'enfant ?

250 études en 15 ans

- Troubles du sommeil
- Hyperactivité
- Troubles anxio-dépressifs
- Répercussion sur la vie de famille
- Etc...



Critères d'adultes

Formes modérées et sévères

Et si on demandait aux enfants?

Le mode d'expression favori de l'enfant est
le dessin



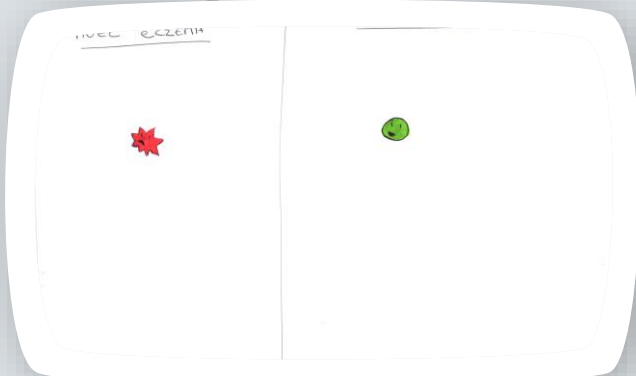
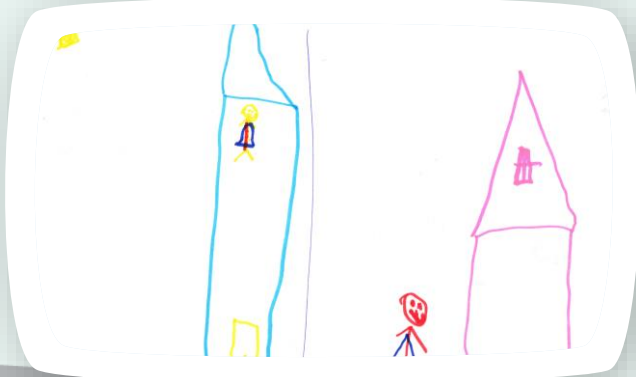
Dessine toi avec et sans eczéma

En pratique :

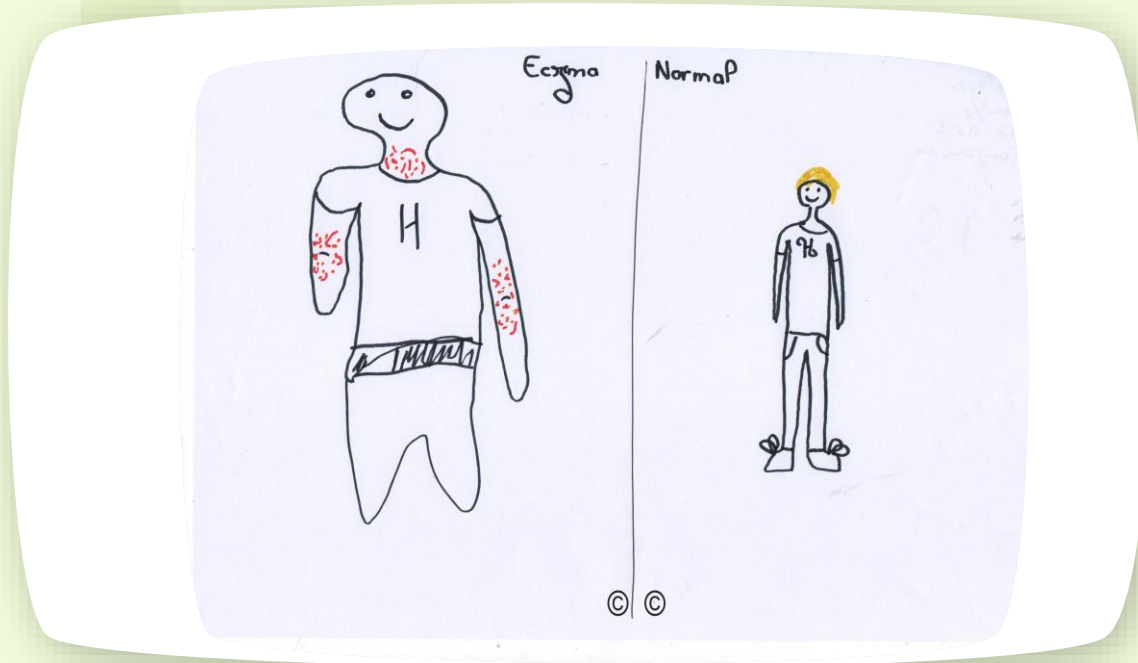
- Une feuille A4
- Des feutres
- En fin de consultation
- Accord des parents
- 6 observateurs
- 5 groupes identifiés
- 4 regards identiques pour intégrer un groupe
- Février 2019 à Février 2020
- 59 dessins



Cinq groupes



Le groupe les Amputés



8 enfants, ce sont les petits

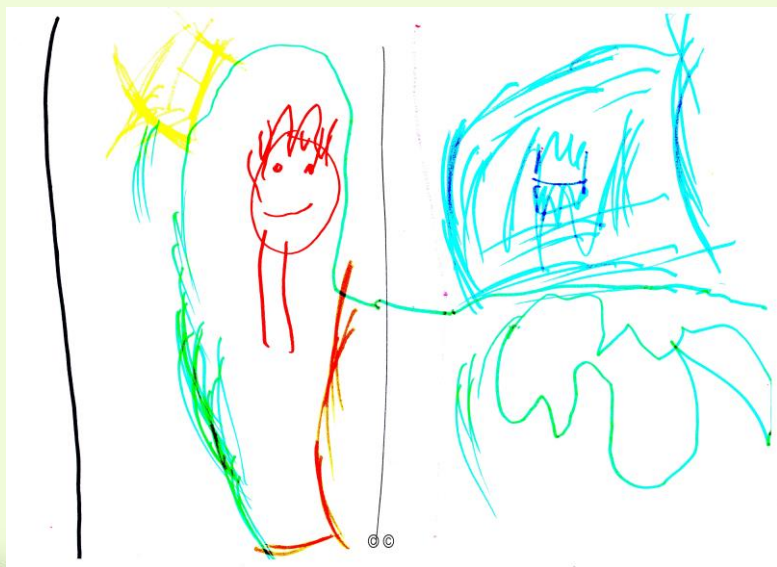
- Le corps est amputé
- Le corps régresse au stade caca boudin
- Le grattage submerge le corps

Représentation corporelle anormale

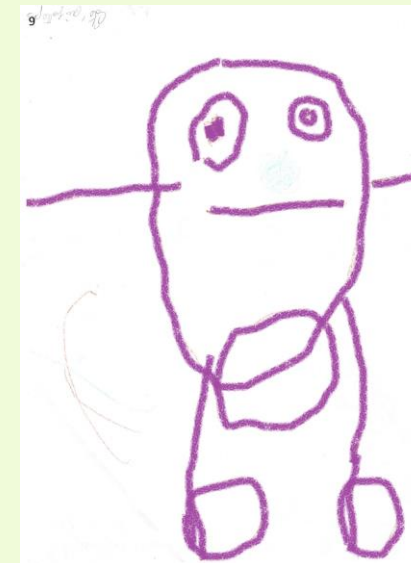


Le groupe les Amputés

Corps envahi par le grattage



Corps réduit à caca boudin



Le groupe Autre Chose



8 enfants, ce sont les 6-7 ans

Le corps n'est pas représenté

Il s'agit d'une mise en scène :

- Peur
- Handicap
- Enfermement
- Manque



Tout ce que je ne peux pas faire sans avoir mal

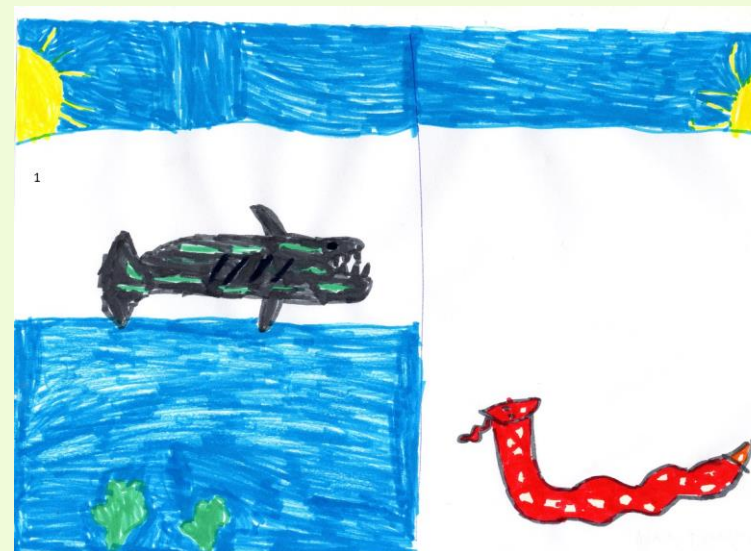


Le groupe Autre Chose

Situation de manque



Situation de peur



19 enfants : 7-8 ans

Le groupe Les Mêmes



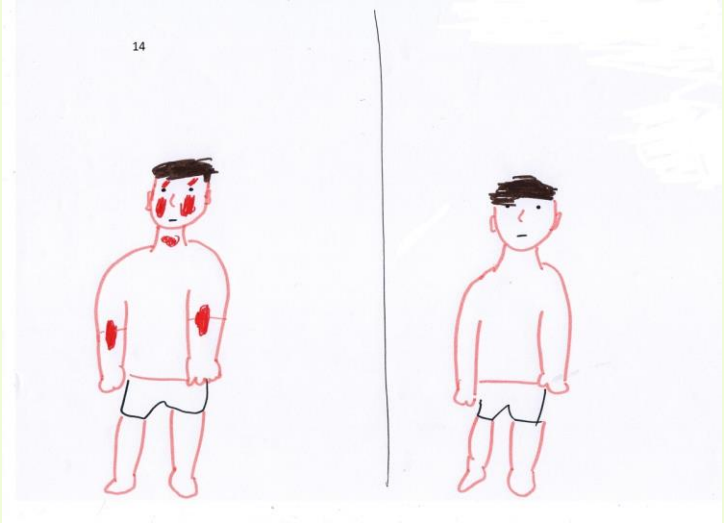
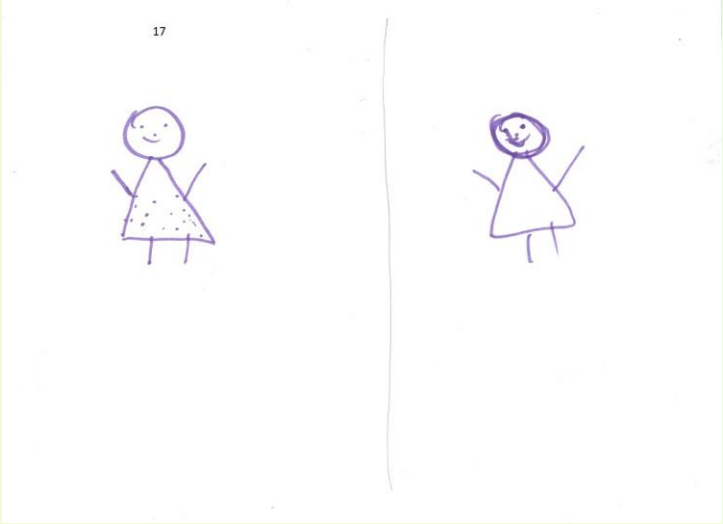
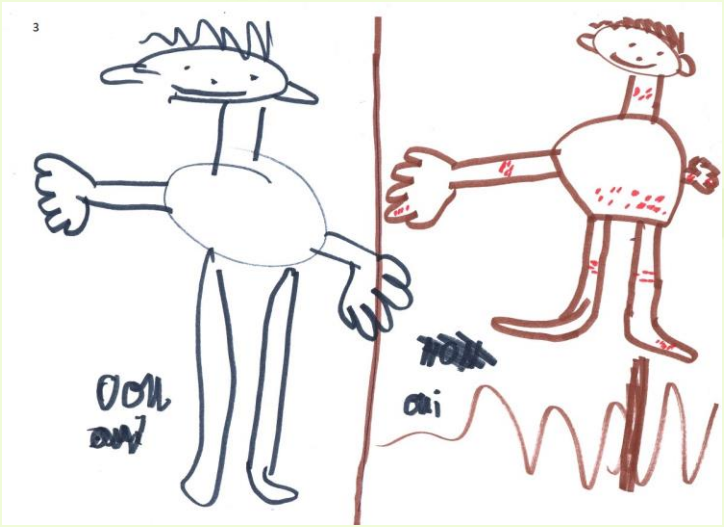
Représentation corporelle
identique

Avec ou sans plaques

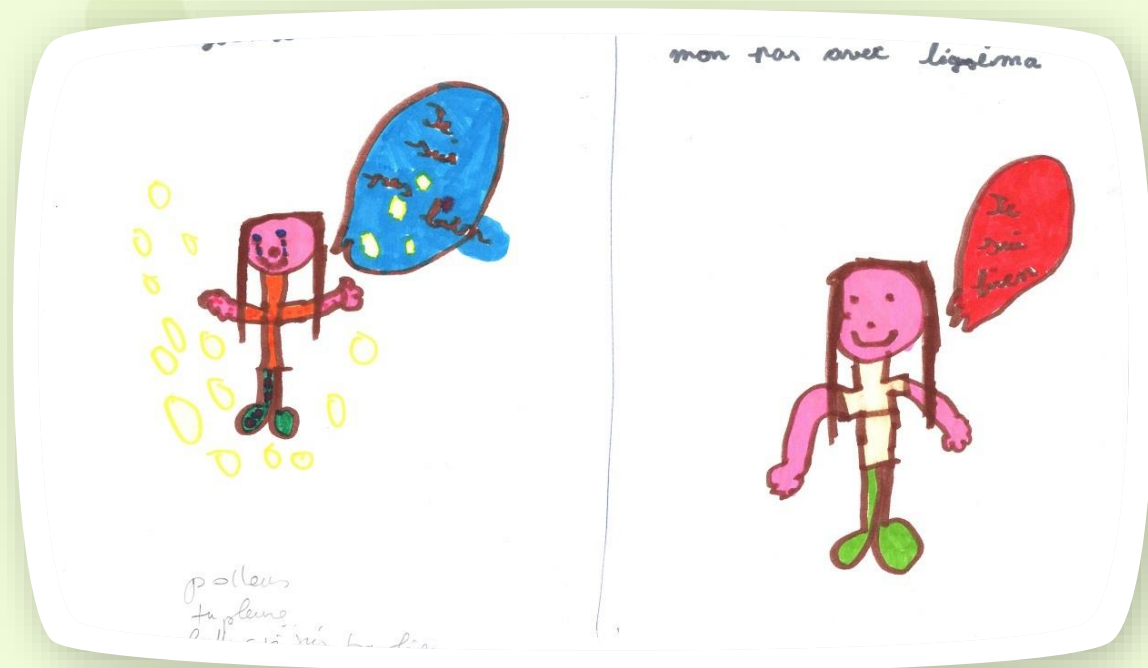
Est-ce la preuve de leur résilience?



Le groupe Les Mêmes



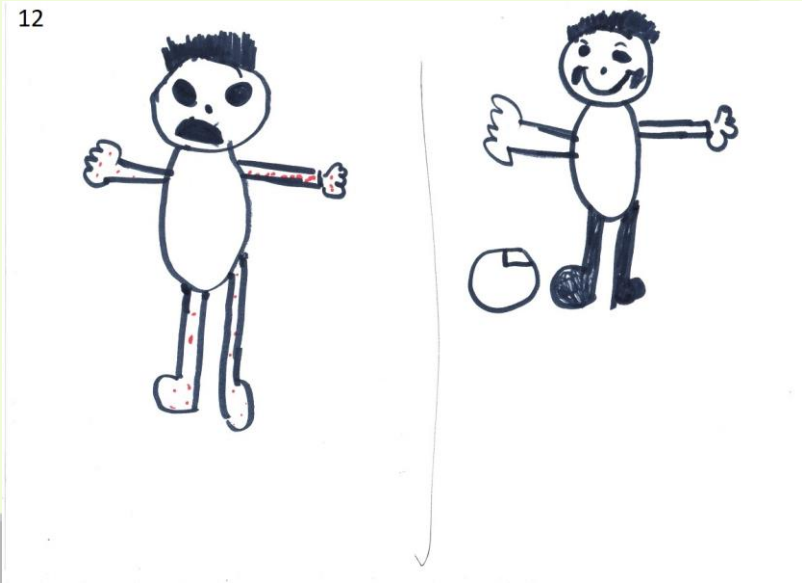
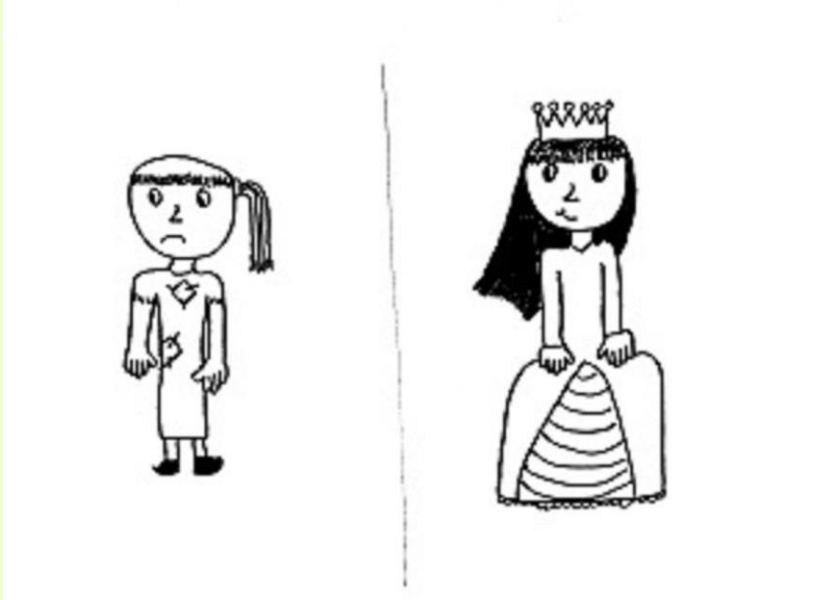
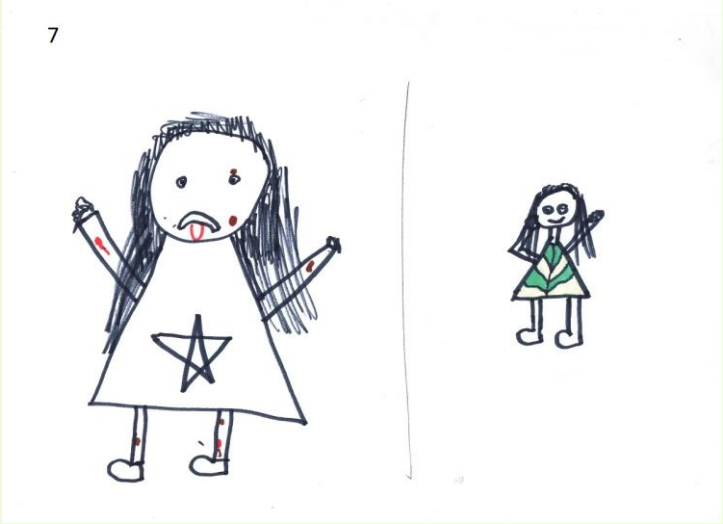
Le groupe Les Tristes



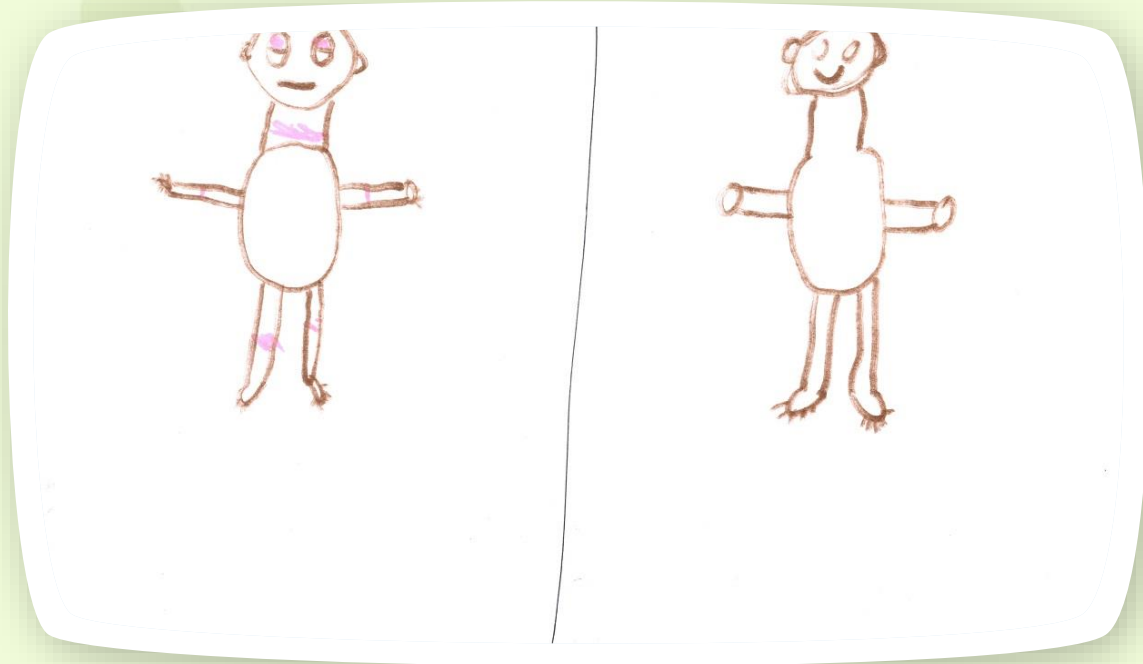
18 enfants : 9 ans



Le groupe Les Tristes



Le groupe Les Complexes



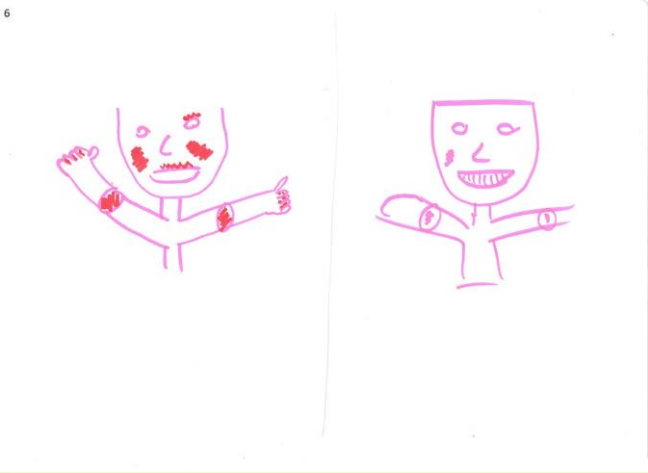
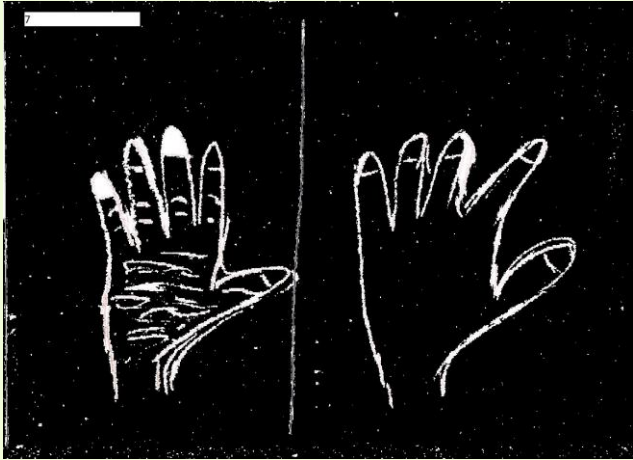
11 enfants : les plus grands

Plusieurs messages
s'associent :

Amputation et tristesse



Le groupe Les Complexes



Quelques données :

2/3 des enfants ont des formes modérées

2/3 des enfants n'ont jamais vécu avec une peau normale

Les petits ont des formes légères mais continues

La sévérité s'aggrave au cours du temps



Tableau 1 : Progression par tranche d'âges

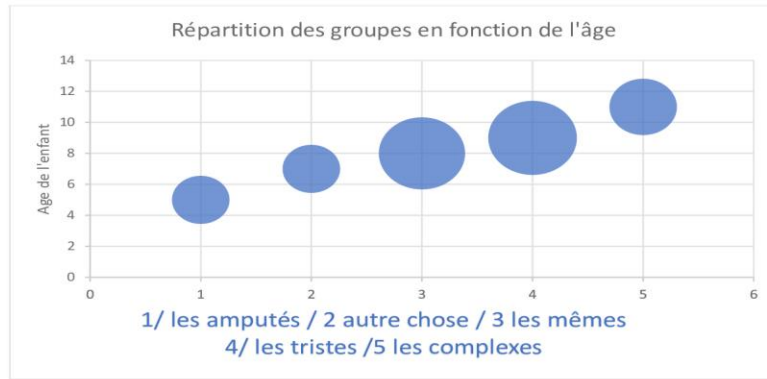


Tableau 2 : La sévérité s'aggrave avec l'âge

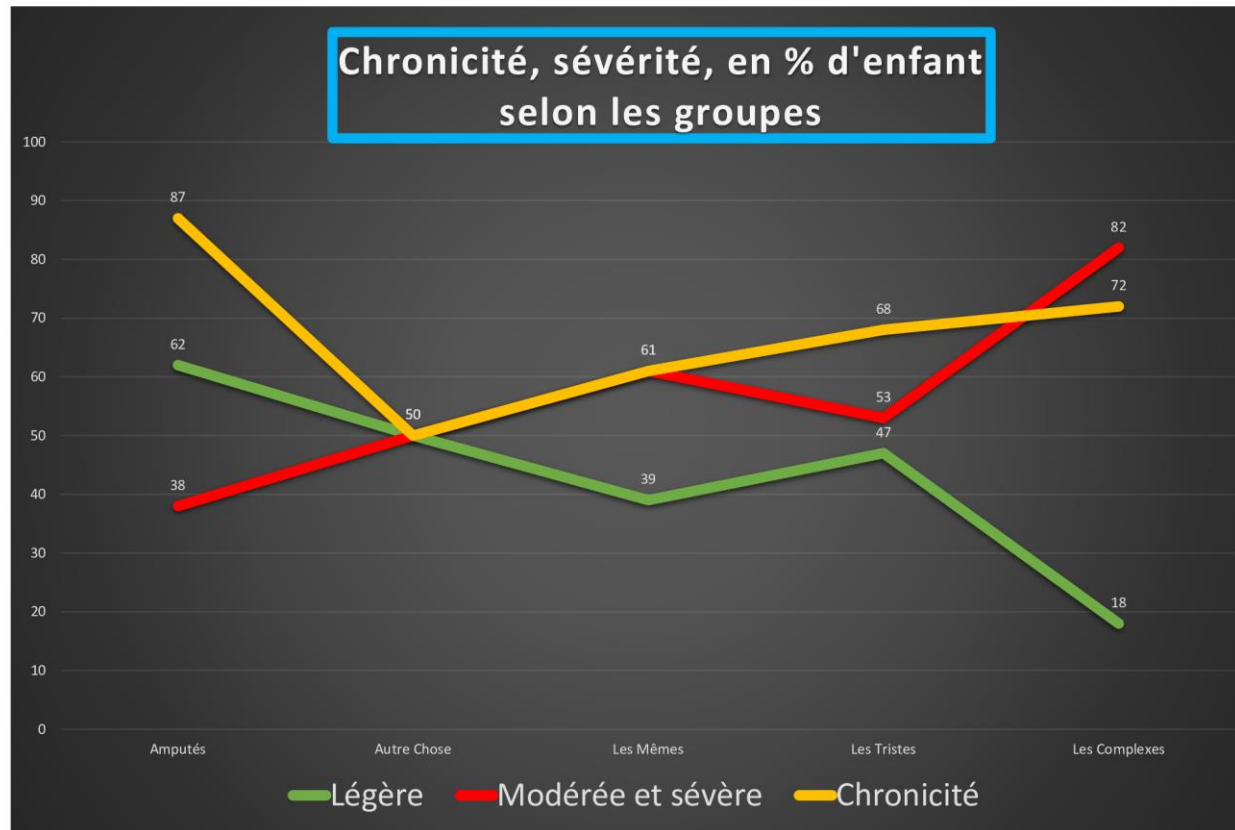
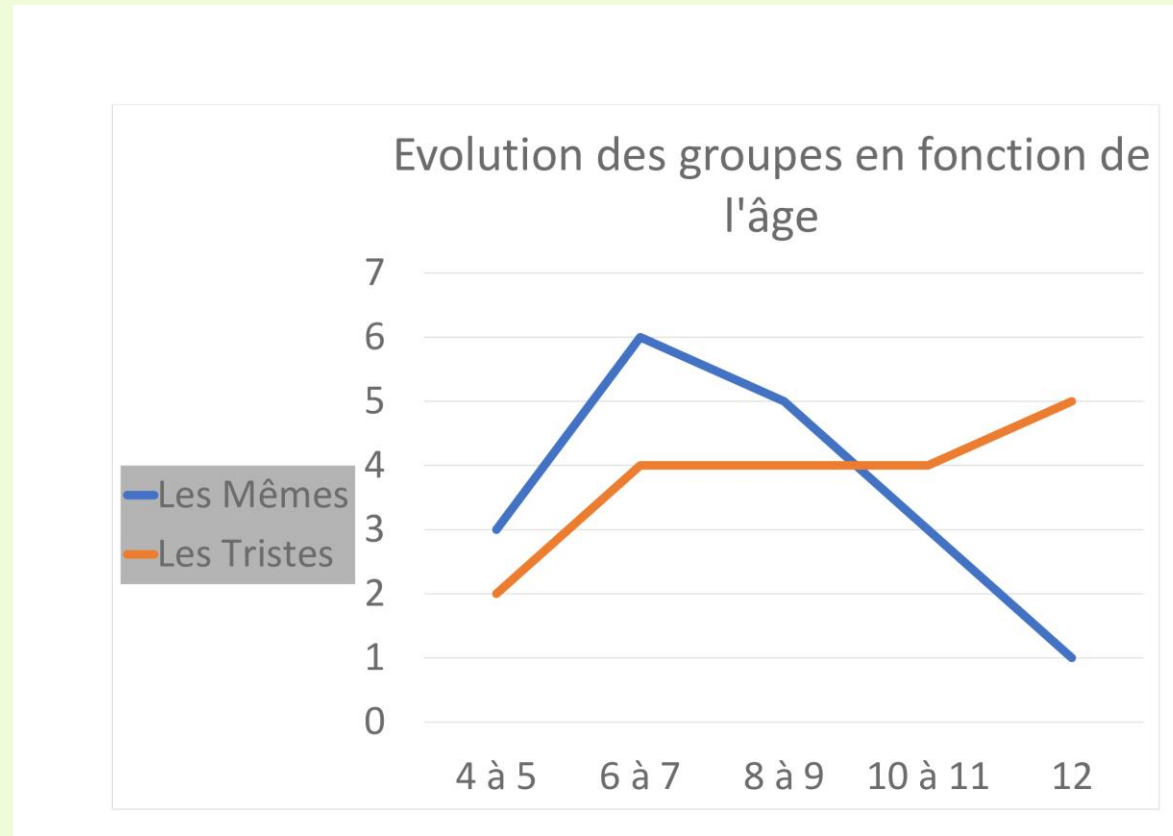


Tableau 3 : Le résilience s'effondre au profit de la tristesse



Qu'en dire ? 1

Une anomalie du schéma corporel apparait très tôt chez les tous petits

Or

Schéma corporel et construction identitaire sont liés

Donc

Le dessin Amputé traduit une fracture dans la construction intérieure de l'enfant



Qu'en dire ? 2

Cette fracture n'est pas liée à la gravité de la maladie mais à sa persistance au quotidien

Les petits ont surtout des formes légères
Il ne faut donc pas se rassurer sur ce type de gravité



Qu'en dire ? 3

Le dessin de cette fracture évolue avec l'âge.

Les 7-8 ans qui sont les plus atteints sont pourtant les plus résilients

Cette résilience disparaît vers 9-10 ans



Qu'en dire ? 4

La tristesse domine tout vers 10 ans

Après cet âge, le dessin est plus complexe

Il est probable que le dessin ne soit plus le mode d'expression favori des enfants passé cet âge



Qu'en dire ? 5 Ce travail ne s'appuie que sur les enfants vus en consultation. Et les autres ?

Comment évoluent ces dessins dans le temps et sous l'effet du traitement ?

Que dessinent les enfants atteints d'une maladie chronique, constante au quotidien ?



L'eczéma atopique : une maladie ?

Beaucoup en doute ...

- Les peurs
- Les préjugés
- Les discours discordants
- Etc...



80 % des enfants ne sont pas traités ou insuffisamment traités

Une maladie donne accès à un traitement

Traiter la peau
Ne se limite pas à la peau...



Dessine toi avec et sans eczéma

Ne pas attendre les formes modérées et sévères pour s'inquiéter de l'impact de la DA sur l'enfant

