



# BEST OF ALLERGOLOGIE 2021 Allergie alimentaire

LEJAY Solène et ANTONY Eloïse

Responsables: Cécile HISS et Priscille BIERME

# Facteurs prédictifs d'allergie à la pistache chez les enfants allergiques aux noix de cajou

## ○ Objectif :

Identifier les facteurs prédictifs d'allergie à la pistache chez les enfants allergiques au noix de cajou

## ○ Méthode :

- 51 enfants : TPO noix de cajou positif
- > 40 enfants allergiques à la pistache : TPO positif ou histoire clinique récente compatible
- > 11 enfants non allergiques à la pistache
- Prick test et IgE spécifiques NC/pistache

## ○ Résultat :

Dans l'analyse multivariée : une faible dose réactogène (<22,5 mg de protéine) lors du TPO noix de cajou semble être le seul facteur prédictif d'une allergie à la pistache.

**On recommande donc de faire un TPO pistache à tous les patients avec une forte dose réactogène lors du TPO noix de cajou.**

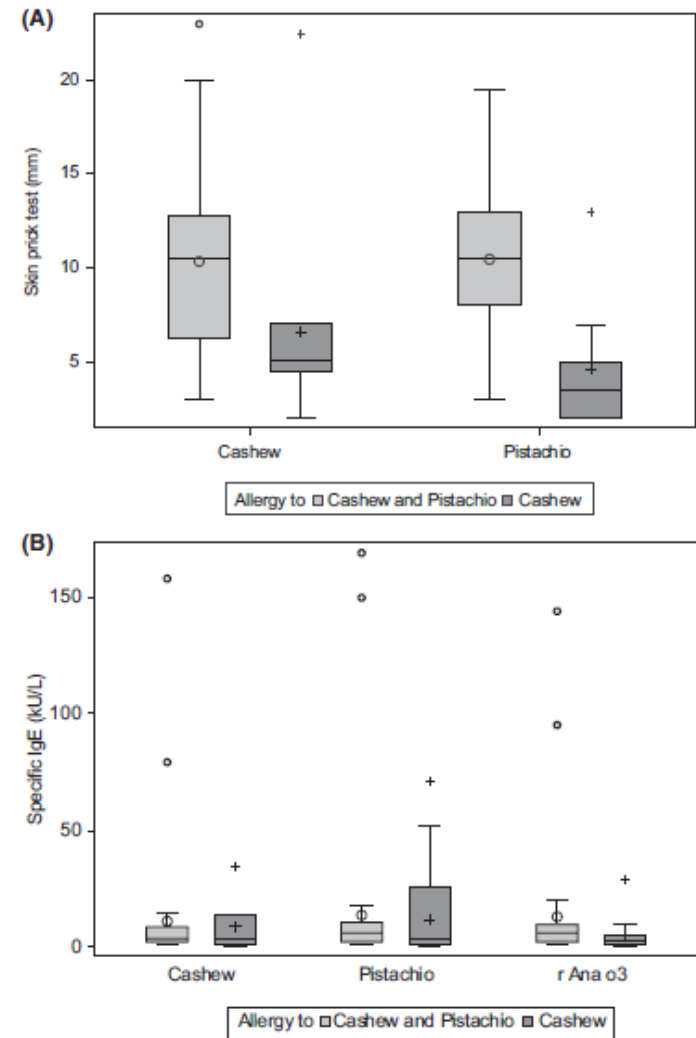


FIGURE 2 Sensitization to cashew nut and pistachio according to allergy to cashew nut alone or to cashew nut and pistachio (2A: skin prick test; 2B: specific IgE)

# Risks factors for food allergy and eczema in infancy

## ○ **Background:**

Evaluate the influence of prenatal and early life exposure on food allergy and eczema during the first year of life

## ○ **Methods:**

prospective observational cohort

1000 mother-child pairs in China

-> questionnaires at birth and 1,3,6,8 and 12 months of age

## ○ **Results: exposure variable significantly associated with a higher risk of developing :**

### **1/ food allergy and eczema:**

- parental history of allergy (aOR=2.45 95% CI 1.75-3.42)
- low eggs consumption (3-4 times/weeks vs <2 times/weeks )

### **2/ food allergy :**

- solid food introduction within the first 6 months of life compared to exclusive breast feeding (aOR=1.76 95% CI 1.12-2.76)
- > because of high intestinal permeability and increased food antigens uptake

### **3/ eczema:**

- moderate milk products consumption during pregnancy (3-4 times/weeks vs <2 times/weeks ) (aOR=1.81 95% CO 1.17-2.80)
- maternal antibiotic exposure during pregnancy

->Factors associated with food allergy and eczema are multifaceted :  
wich involving hereditary, environmental and nutritional exposures

# Efficacité de l'éviction alimentaire dans la prise en charge de la rhinosinusite chronique réfractaire

## ○ Objectif :

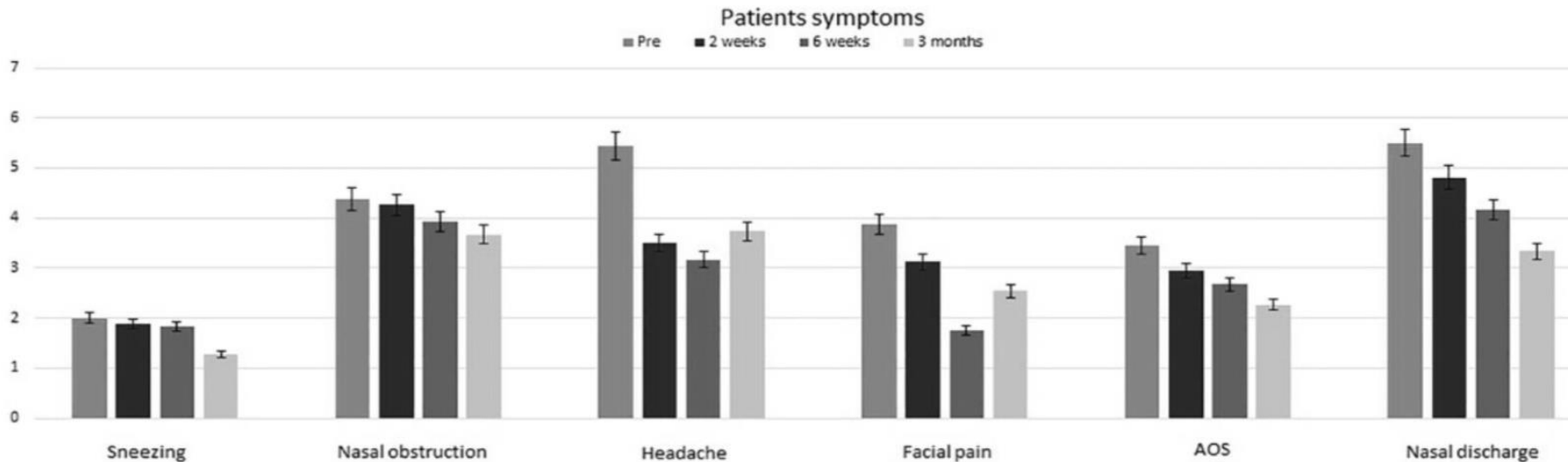
Évaluer l'efficacité de l'éviction alimentaire comme traitement adjuvant chez les patients ayant une rhinosinusite chronique réfractaire

## ○ Méthode :

- 16 patients : RSC réfractaire au traitement médical et chirurgical avec allergie alimentaire peu sévère
- Éviction de l'aliment et scores de Lund-Kennedy à 2, 6 et 12 semaines

## ○ Résultats :

- Différence significative entre les scores des symptômes d'aspect endoscopique de Lund-Kennedy 6 et 12 semaines après le traitement d'élimination des aliments.
- Nécessaire de faire d'autres études multicentriques avec plus de patients et un suivi plus long avant de conclure à l'utilité d'un bilan alimentaire dans la RSC réfractaire.



**Figure 2.** Bar chart displays the changes in individual Lund-Kennedy symptom score at various study periods.

# IgE-mediated gastroallergic anisakis with eosinophilic oesophagitis: a case report

58-yr woman : acute retrosternale and epigastric pain , dysphagia, fever, nausea and diffuse urticarial papules

-> have eaten raw cod (fish) 6 hours before

## Blood examination :

-elevated levels of white blood cells count

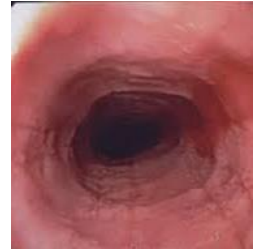
-total IgE level : 390 kU/L

-elevated eosinophilic : 780 u/L

## Gastroduodenoscopy with biospie:

erosive esophagitis with high number of eosinophils

= eosinophilic oesophagitis



## Abdominal computer tomography:

diffuse intra abdominal free fluid

**IgE cod < 0,35 kU/L**  
**IgE PRU p3, PRU p4 and rGAD c1 negatives**  
**IgE Anisakis larvea > 100 kU/L**



**Disappearance of the symptoms after treatment by proton-pump inhibitors and antihistaminic**

**-> Eosinophilic oesophagitis : rare complication of Anisakis infection**

# Bet v1 et Art v3 pour prévenir les allergies alimentaires liées aux pollinoses

## ○ Objectif :

Evaluer le risque d'allergie alimentaire croisée par le dosage d'IgE spécifiques Betv1 et Artv3 chez les patients polliniques (étude chinoise)

## ○ Méthode :

3 groupes: sensibilisation bouleau, armoise ou les deux

- questionnaire allergie alimentaire croisée :  
groupe anaphylaxie / groupe syndrome oral

- tests cutanés et taux d'IgE spécifiques Bet v1 (PR10) et Artv3 (LTP)

## ○ Résultats :

-30% ont des allergies alimentaires croisées

-principalement dans les groupes sensibilisés avec mono-saisonnalité

-réactions anaphylactiques liées à l'armoise

-taux d'IgE spé augmentés si allergie alimentaire associée

-> Utilité du dosage de Betv1 et Artv3 pour caractériser les réactions alimentaires liées aux pollinoses

