

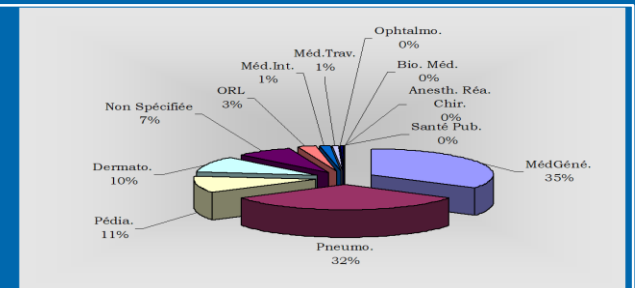
# Cours DES allergologie

## Organisation de l'allergologie (en milieu libéral)

Charles Dzviga

Service d'Allergologie

Hôpital Privé de la Loire



## enquête nationale 799 réponses (2019 - SYFAL)

âge moyen : 54 ans 62% femmes (53 % en 2004)

allergologues (420) : 52 %

pneumo allergo (150) 19 %

divers (229): 28 % : *allergo/pneumo-pédiatres, ophtalmo, ORL, médecine interne, anesthésie, immunologie clinique, retraité, médecin du travail, NR*

**spécialité en 2016 : VAE = 350 DES = 90 soit environ 440 allergologues**

64% libéral – 26 % mixte – 20% hospitalier (12 % en 2004)

HDJ : 393 sites font des HDJ  
 en moyenne 213 HDJ annuelles en moyenne  
 26 centres à plus de 1000 HDJ par an

S'installer, et en vivre correctement ...

Peut on s'installer n'importe où  
*oui mais.....*







## NGAP

**CS** = 26,5 e + MCS = 31,50 e

**APC** = 60 e ( adressé, non vu depuis 4 mois, courrier au mt )

## CCAM

règles : 1<sup>er</sup> acte à taux plein

2<sup>e</sup> acte à mi tarif

3<sup>e</sup>, 4<sup>e</sup> .... = non cotable















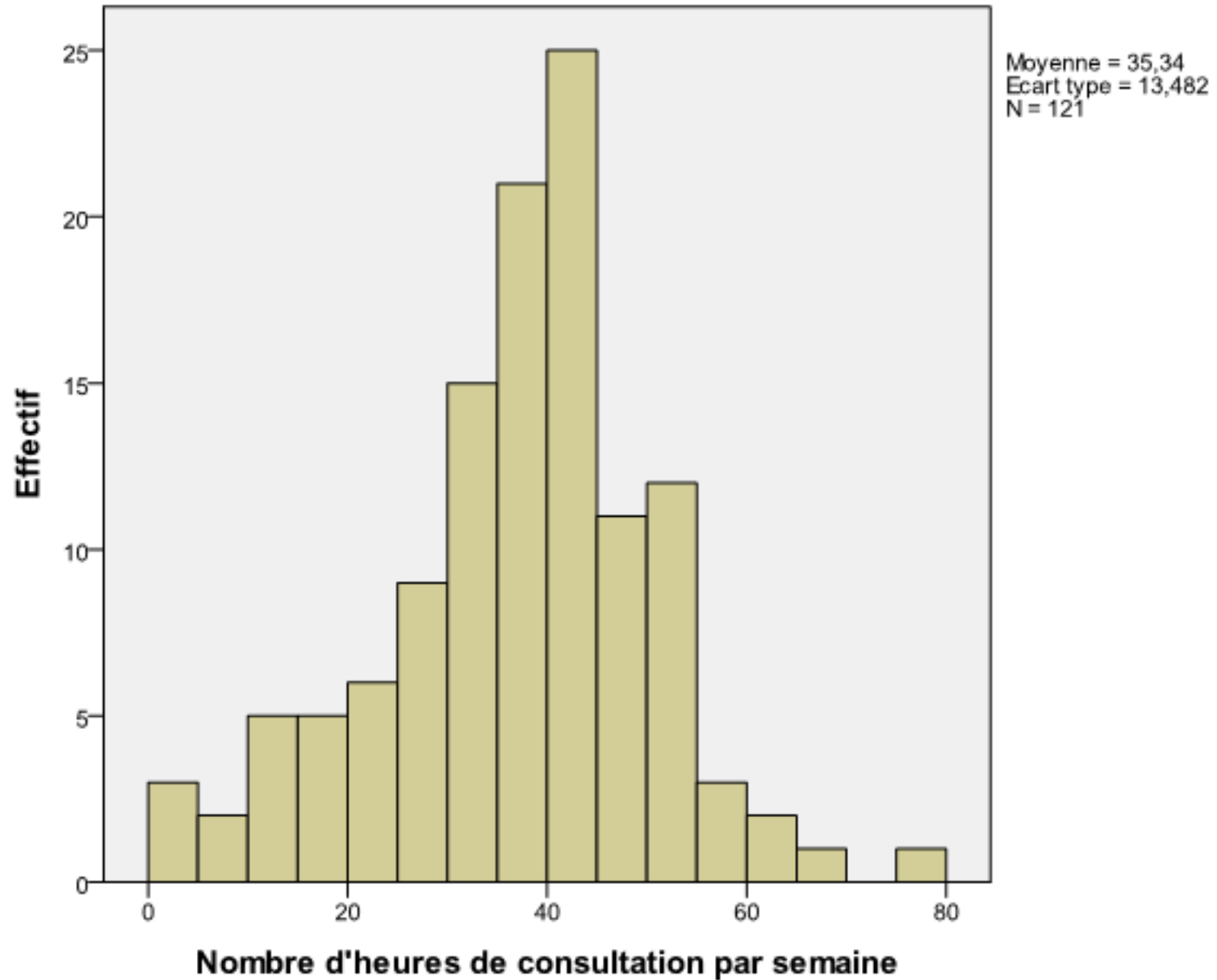


**cabinet / milieu hospitalier ??**





### Nombre d'heures de consultation par semaine



et en dehors du cabinet ??

poste hospitalier public:

PU/PH – PH - PH temps partiel - PH attaché

poste en clinique :

temps partiel ou temps plein

libéral ou salarié

# revenus : public

Tableau 1 : Reclassement secondaire au Décret 2020-1182

DZVIGA

Rémunération brute mensuelle au 30/09/20	Grille au 30/09/20	Ancienneté acquise dans l'ancien échelon (ans)	Ancienneté acquise dans le nouvel échelon (ans)	Grille au 01/10/20	Rémunération brute mensuelle au 01/10/20	% augmentation
7500,82 €	13°		Ancienneté dans l'ancien échelon 13 et si au-dessus de 4, passage aux échelons supérieurs de la nouvelle grille finale quand elle sera publiée selon la formule (ancienneté dans l'ancien 13 - 4)	10°	7500,82 €	0
7182,85 €	12°	4	4	9°	7182,85 €	0
		3	3			
		2	2			
		1	1			
6318,07 €	11°	2	2	8°	6318,07 €	0
		1	1			
6065,68 €	10°	2	2	7°	6065,68 €	0
		1	1			
5645,02 €	9°	2	2	6°	5645,02 €	0
		1	1			
5448,72 €	8°	2	2	5°	5448,72 €	0
		1	1			
5280,46 €	7°	2	2	4°	5280,46 €	0
		1	1			
4929,92 €	6°	2	2	3°	4929,92 €	0
		1	1			
4607,41 €	5°	2	2	2°	4607,41 €	0
		1	1			
4411,11 €	4°	2	2	1 <sup>er</sup>	4411,11 €	0
		1	1			
4298,95 €	3°	2	0	1 <sup>er</sup>	4411,11 €	2,61
		1	0			
4200,78 €	2°	1	0	1 <sup>er</sup>	4411,11 €	5,01
4130,68 €	1 <sup>er</sup>	1	0	1 <sup>er</sup>	4411,11 €	6,79

## Aspects financiers

		CA annuel en 2010	CA annuel en 2011	Bénéfice non commercial en 2010	Bénéfice non commercial en 2011	Ratio 2010	Ratio 2011
N	Valide	58	73	46	55	45	53
	Manquante	84	69	96	87	97	89
Moyenne		117 700	117 600	58 000	55 000	5,5	5,3
Minimum		22 000	10 000	300	0	,19	1,43
Maximum		285 000	310 000	140 000	160 000	146	153
Centiles	25	74 000	76 000	31 500	31 000	1,8	2
	50	110 000	105 000	50 000	49 000	2,2	2,2
	75	157 000	157 500	80 500	75 000	2,5	2,5

Clé de lecture : 58 allergologues ont répondu à leur CA annuel 2010, avec une moyenne de 117 700€. Le CA annuel minimum en 2010 était de 22 000 € et le maximum de 285 000 €. Le CA médian, proche de la moyenne était de 110 000 €. 25% des allergologues ont un CA inférieur à 74 000 € et 75% ont un CA supérieur à 157 000 € en 2010.







